



#### SPECIFICATIONS TECHNIQUES

Fluides admis : air – eau - huile légère  
 Pression différentielle : 1 à 300 bar maxi  
 Température du fluide : 100° C maxi  
 Température ambiante : -10° à +50° C maxi  
 Viscosité : 40 centistokes maxi  
 Position montage : verticale axe vers le haut  
 Poids (avec bobine) : 500 g  
 Temps d'ouverture ou fermeture : 20 ms  
 Matériau corps : inox 316L

#### TECHNICAL SPECIFICATIONS

Media : air – water – light oil  
 Pressure range : 1 to 300 bar max  
 Media temperature : 100° C max  
 Ambient temperature : -10° to +50° C max  
 Media viscosity : 40 centistokes max  
 Mounting : vertical position  
 Weight (including coil) : 500 g  
 Opening or closing time : 20 ms max  
 Body material : stainless steel 316L

DN (mm)	Kv L/min	PRESION PRESSURE (bar)	FLUIDE MEDIA	CODE GENERIQUE GENERIC CODE	FONCTION FUNCTION	CLAPET GASKET	JOINT O'RING	RACCORD PORT
6	5	1-100	GAZ / GAS	HP2061G		PTFE (P)	NBR (N) T°60C FKM (F) T°100C EPDM (E) T°100C Option PTFE (P) T°180C	1/4G (1) 1/8G (2) 1/4NPT (3) 1/8NPT (4)
		1-100	LIQUID	HP2061L				
		1-200	GAZ / GAS	HP2062G				
		1-200	LIQUID	HP2062L				
		1-300	GAZ / GAS	HP2063G				
		1-300	LIQUID	HP2063L				

TENSION VOLTAGE	PUISSANCE POWER	PROTECTION PROTECTION	CLASSE D'ISOLATION INSULATION CLASS	TYPE
Vcc / Vdc 12 (12C) 24 (24C)	Puissance 18 watts Power consumption 18 watts	IP 65 avec connecteur inclus with connector included	Classe F 155°C	<b>BOB1501</b> Pour pilote diameter 15mm For pilot diameter 15mm 
Ca/Ac 24(24A) 110(110A) 230(230A)	A l'appel 48Va - au maintien 24Va Inrush 48Va - holding 24Va			

#### EXEMPLE CODE COMMANDE / EXAMPLE ORDERING SYSTEM

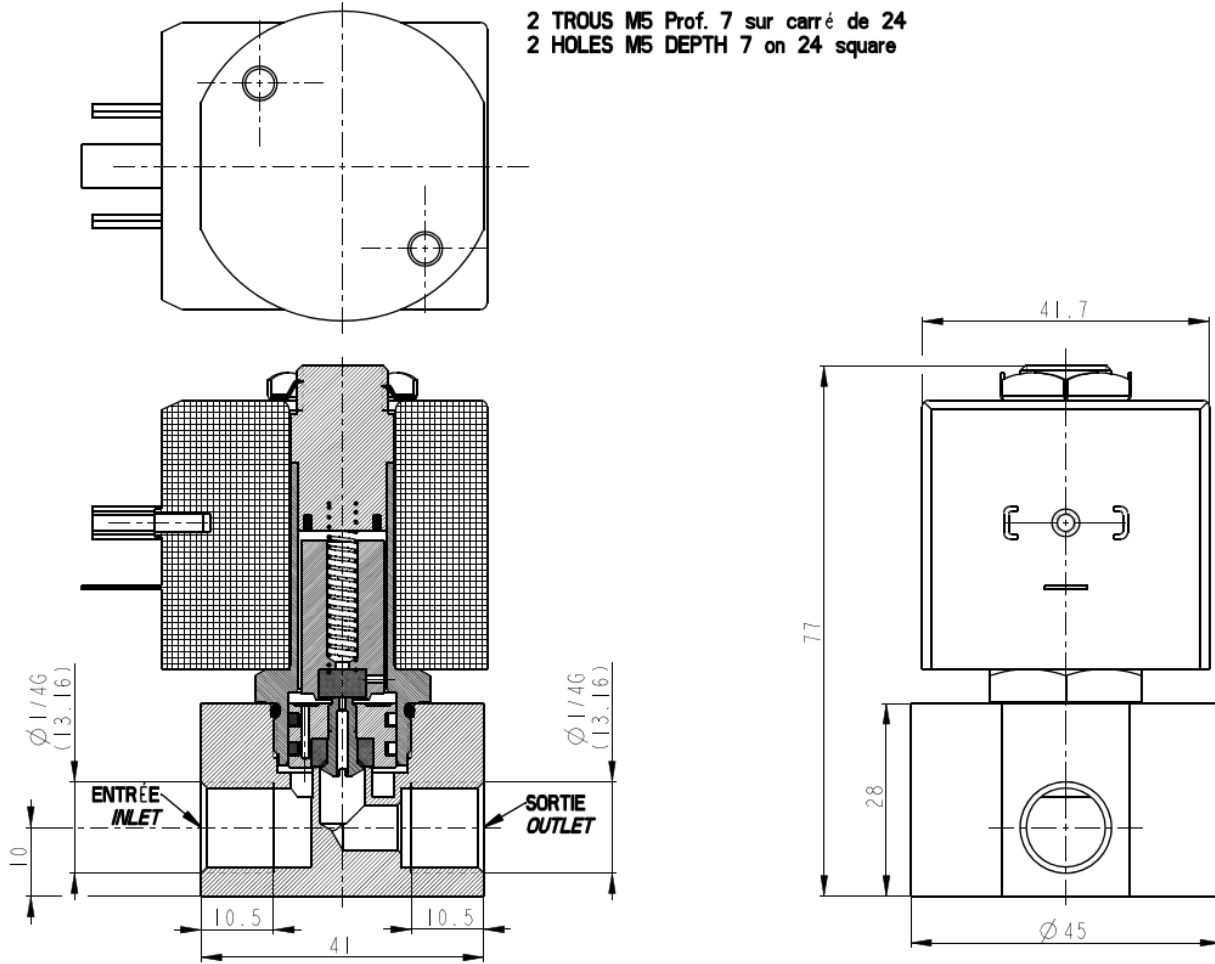
CODE GENERIQUE GENERIC CODE	FONCTION FUNCTION	CLAPET GASKET	JOINT O'RING	RACCORD PORT	TENSION VOLTAGE
HP2061L	F	P	E	3	110A

DN6 100 BAR LIQUIDE NF PTFE/EPDM 1/4NPT 110V 50Hz / DN6 100 BAR LIQUID NC PTFE/EPDM 1/4NPT 110V 50Hz

DIMENSIONS

HP20

2 TROUS M5 Prof. 7 sur carré de 24  
2 HOLES M5 DEPTH 7 on 24 square



OPTION	OPTION
OUVERTURE MANUELLE	MANUAL OVERRIDE
DETECTEUR DE POSITION	POSITION DETECTOR
SONDE DE TEMPERATURE FLUIDE	TEMPERATURE SENSOR FLUID
PRISE DE PRESSION	PRESSURE TAKING
BISTABLE	LATCHING
ATEX II 2 G Ex e mb IIC T4, T6 Gb II 2D Ex tb mb IIIC T130 °C, T80 °C Db IP 65, IP 67	ATEX II 2 G Ex e mb IIC T4, T6 Gb II 2D Ex tb mb IIIC T130 °C, T80 °C Db IP 65, IP 67

KIT DE MAINTENANCE / MAINTENANCE KIT



- KIT COMPRENANT
- Noyau équipé
  - Clapet piston
  - Joint
  - Ressort
  - Segments

- KIT INCLUDING
- Equipped plunger
  - Piston gasket
  - O'ring
  - Spring

