

#### SPECIFICATIONS TECHNIQUES



Fluides admis : air – eau - huile légère  
 Pression différentielle : 0 à 100 bar maxi  
 Température du fluide : 100° C maxi  
 Température ambiante : -10° à +50° C maxi  
 Viscosité : 40 centistokes maxi  
 Position montage : verticale axe vers le haut  
 Poids (avec bobine) : 600 g  
 Temps d'ouverture ou fermeture : 20 ms  
 Matériau corps : inox 316L

#### TECHNICAL SPECIFICATIONS

Media : air – water – light oil  
 Pressure range : 0 to 100 bar max  
 Media temperature : 100° C max  
 Ambient temperature : -10° to +50° C max  
 Media viscosity : 40 centistokes max  
 Mounting : vertical position  
 Weight (including coil) : 500 g  
 Opening or closing time : 20 ms max  
 Body material : stainless steel 316L

DN (mm)	Kv L/min	PRESSION PRESSURE (bar)	CODE GENERIQUE GENERIC CODE	FONCTION FUNCTION	CLAPET GASKET	JOINT O'RING	RACCORD PORT
1.2	0.67	0-100	H21.2	<p>F (NF/NC) 1 A W 2 U</p> <p>O (NO/NO) 1 A W 2 U</p>	PTFE (P)	NBR (N) T°60C FKM (F) T°100C EPDM (E) T°100C Option PTFE (P) T°180C	1/4G (1) 1/8G (2) 1/4NPT (3) 1/8NPT (4)

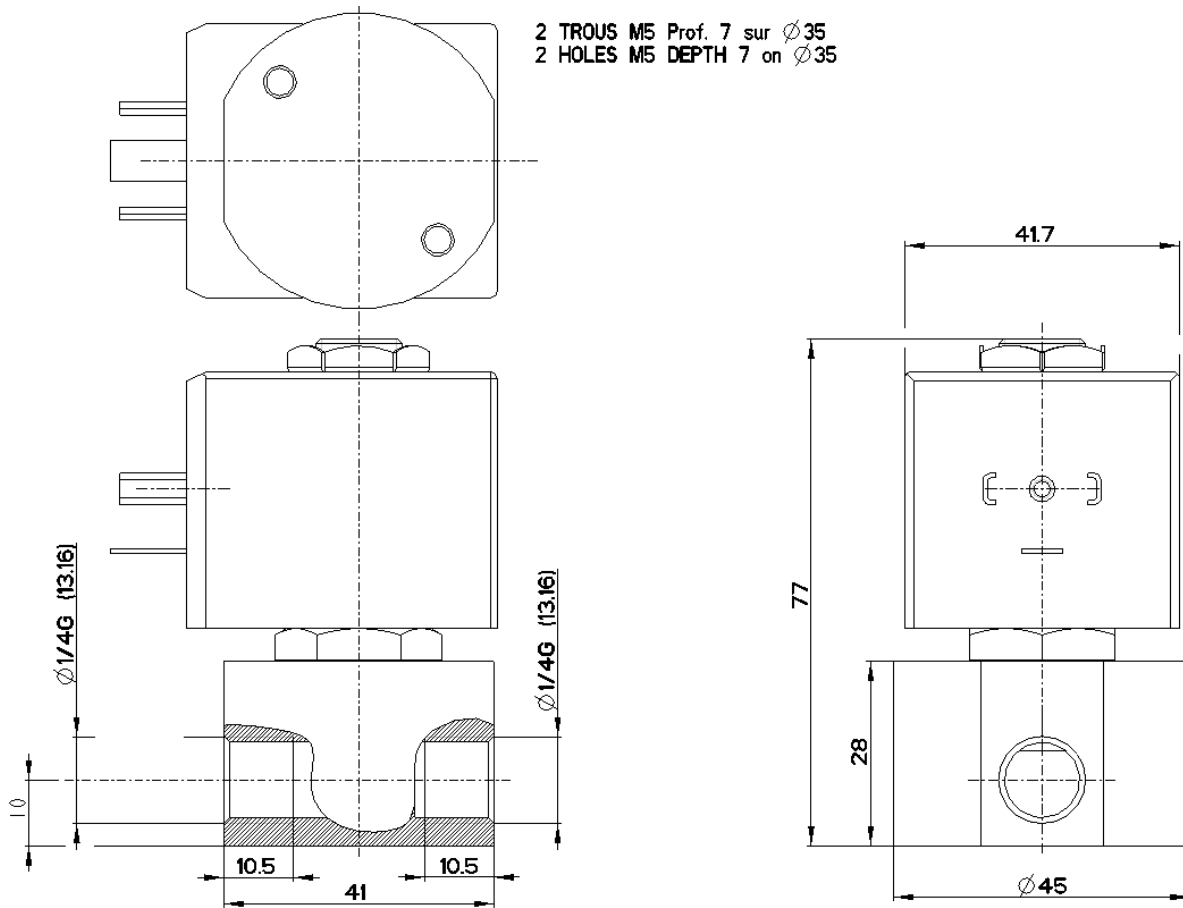
TENSION VOLTAGE	PUISSANCE POWER	PROTECTION PROTECTION	CLASSE D'ISOLATION INSULATION CLASS	TYPE
Vcc / Vdc 12 (12C) 24 (24C)	Puissance 18 watts Power consumption 18 watts	IP 65 avec connecteur inclus with connector included	Classe F 155°C	<b>BOB1501</b> Pour pilote diametre 15mm For pilot diameter 15mm 
Ca/Ac 24(24A) 110(110A) 230(230A)	A l'appel 48Va - au maintien 24Va Inrush 48Va - holding 24Va			

#### EXEMPLE CODE COMMANDE / EXAMPLE ORDERING SYSTEM

CODE GENERIQUE GENERIC CODE	FONCTION FUNCTION	CLAPET GASKET	JOINT O'RING	RACCORD PORT	TENSION VOLTAGE
H21.2	F	P	E	3	110A
DN1.2 100 BAR NF PTFE/EPDM 1/4NPT 110V 50Hz / DN1.2 100 BAR NC PTFE/EPDM 1/4NPT 110V 50Hz					

## DIMENSIONS

# H21.2



OPTION	OPTION
ARMEMENT MANUEL	MANUAL OVERRIDE
DETECTEUR DE POSITION	POSITION DETECTOR
SONDE DE TEMPERATURE FLUIDE	TEMPERATURE SENSOR FLUID
PRISE DE PRESSION	PRESSURE TAKING
BISTABLE	LATCHING
ATEX II 2 G Ex e mb IIC T4, T6 Gb II 2D Ex tb mb IIIC T130 °C, T80 °C Db IP 65, IP 67	ATEX II 2 G Ex e mb IIC T4, T6 Gb II 2D Ex tb mb IIIC T130 °C, T80 °C Db IP 65, IP 67

## KIT DE MAINTENANCE / MAINTENANCE KIT



### KIT COMPRENANT

- Noyau équipé
- Clapet piston
- Joint
- Ressort
- Segments

### KIT INCLUDING

- Equipped plunger
- Piston gasket
- O'ring
- Spring