

#### SPECIFICATIONS TECHNIQUES



Fluides admis : air – eau - huile légère  
 Pression différentielle : 10 à 300 bar maxi  
 Température du fluide : 100° C maxi  
 Température ambiante : -10° à +50° C maxi  
 Viscosité : 40 centistokes maxi  
 Position montage : verticale axe vers le haut  
 Poids (avec bobine) : 600 g  
 Temps d'ouverture ou fermeture : 20 ms  
 Matériau corps : inox 316L

#### TECHNICAL SPECIFICATIONS

Media : air – water – light oil  
 Pressure range : 10 to 300 bar max  
 Media temperature : 100° C max  
 Ambient temperature : -10° to +50° C max  
 Media viscosity : 40 centistokes max  
 Mounting : vertical position  
 Weight (including coil) : 500 g  
 Opening or closing time : 20 ms max  
 Body material : stainless steel 316L

DN (mm)	Kv L/min	PRESSION PRESSURE (bar)	CODE GENERIQUE GENERIC CODE	FONCTION FUNCTION	CLAPET GASKET	JOINT O'RING	RACCORD PORT
0.7	0.17	10-300	H20.7	<p>F (NF/NC) 1 A W 2 U O (NO/NO) 1 A W 2 U</p>	PEEK (H)	NBR (N) T°60C FKM (F) T°100C EPDM (E) T°100C Option PTFE (P) T°180C	1/4G (1) 1/8G (2) 1/4NPT (3) 1/8NPT (4)

TENSION VOLTAGE	PUISSANCE POWER	PROTECTION PROTECTION	CLASSE D'ISOLATION INSULATION CLASS	TYPE
Vcc / Vdc 12 (12C) 24 (24C)	Puissance 18 watts Power consumption 18 watts	IP 65 avec connecteur inclus with connector included	Classe F 155°C	<b>BOB1501</b> Pour pilote diametre 15mm For pilot diameter 15mm 
Ca/Ac 24(24A) 110(110A) 230(230A)	A l'appel 48Va - au maintien 24Va Inrush 48Va - holding 24Va			

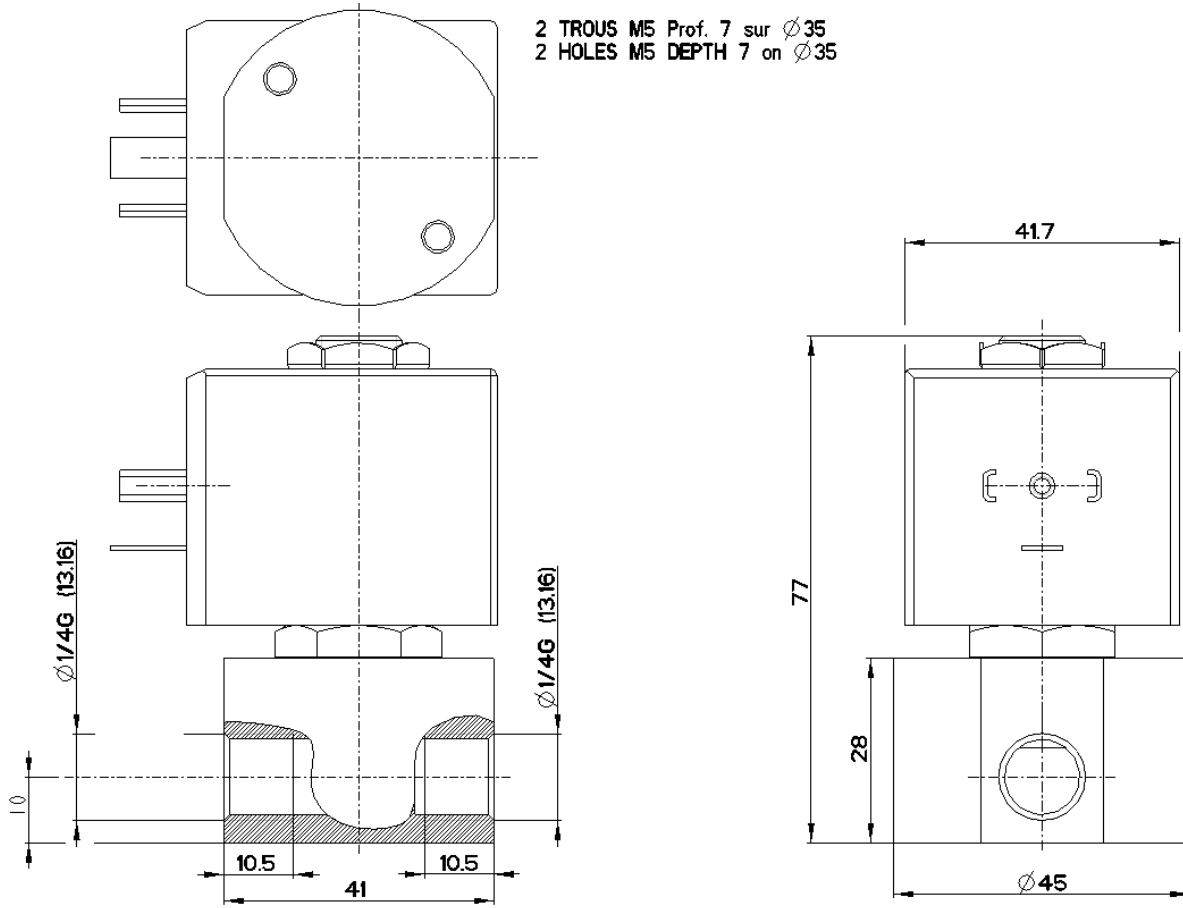
#### EXEMPLE CODE COMMANDE / EXAMPLE ORDERING SYSTEM

CODE GENERIQUE GENERIC CODE	FONCTION FUNCTION	CLAPET GASKET	JOINT O'RING	RACCORD PORT	TENSION VOLTAGE
H20.7	F	H	E	3	110A

DN0.7 300 BAR NF PEEK/EPDM 1/4NPT 110V 50Hz / DN0.7 300 BAR NC PEEK/EPDM 1/4NPT 110V 50Hz

DIMENSIONS

H20.7



OPTION	OPTION
ARMEMENT MANUEL	MANUAL OVERRIDE
DETECTEUR DE POSITION	POSITION DETECTOR
SONDE DE TEMPERATURE FLUIDE	TEMPERATURE SENSOR FLUID
PRISE DE PRESSION	PRESSURE TAKING
BISTABLE	LATCHING
ATEX II 2 G Ex e mb IIC T4, T6 Gb II 2D Ex tb mb IIIC T130 °C, T80 °C Db IP 65, IP 67	ATEX II 2 G Ex e mb IIC T4, T6 Gb II 2D Ex tb mb IIIC T130 °C, T80 °C Db IP 65, IP 67

KIT DE MAINTENANCE / MAINTENANCE KIT



KIT COMPRENANT

- Noyau équipé
- Clapet piston
- Joint
- Ressort
- Segments

KIT INCLUDING

- Equipped plunger
- Piston gasket
- O'ring
- Spring